

DICIEMBRE 2023



SI  Manera HACER y COMPORTARNOS  
 NO  Reglas de Aplicación Normativa

**OBJETIVOS**  
 → Identificar Valores  
 → Compromiso Ético  
 → Ayuda a los Actores  
 → Procedimiento Actuación

**AMBITO APLICACION VIGENCIA y CONTROL**



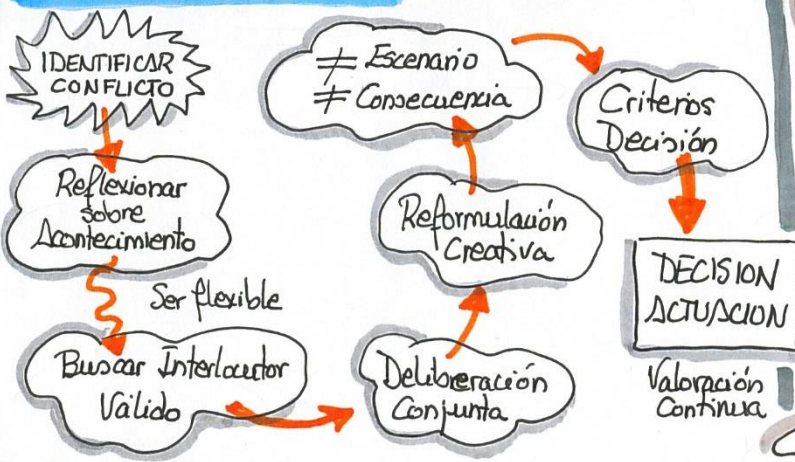
- ACTORES**
- JUNTA DIRECTIVA PATRONATO
  - PERSONAL CONTRATADO
  - PROVEEDORES
  - PERSONA c. DISCAPACIDAD
  - FAMILIAS
  - VOLUNTARIADO



**PRINCIPIOS ETICOS**

- NO MALEFICENCIA
- JUSTICIA
- AUTONOMIA
- ACCION BENEFACTORA

**ESTRATEGIAS para Afrontar DILEMAS**



**COMPROMISO COMPORTAMIENTO ETICO**

- Personas D.I.
- Familias
- Organización



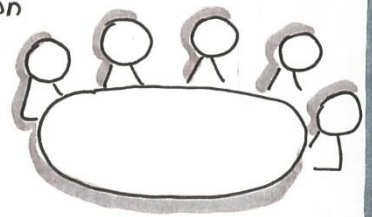
**PROCEDIMIENTO de ACTUACION CANAL ÉTICO**



Dilema o Consulta  
<http://afandice-canaletico.appcore.es/>

Comunicación Incumplimiento  
<http://afandice.org/>

- Nueva Comunicación
- Seguimiento
- Ayuda

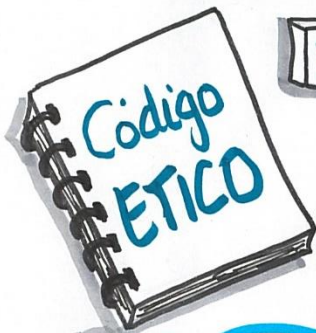


**COMPLIANCE**

CUMPLIMIENTO LEYES, NORMAS y REGULACIONES

@sbe

@sbe



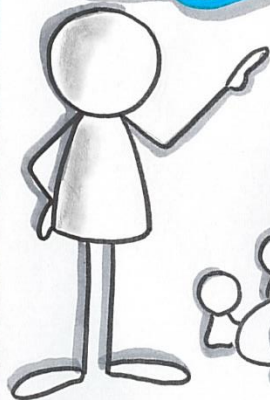
Guía Declaración de Principios, Valores y Compromiso.  
MANERA de HACER y. COMPORTARNOS



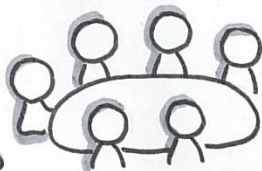
Conjunto de Reglas de APLICACION NORMATIVA.

### ANTECEDENTES

- ⇒ Principios y Valores comunes
- ⇒ Dignidad de las personas



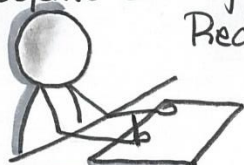
**2016 PLAN PREDEA**  
Prevención y Detección Abusos Personas Discapacidad



COMITÉ ETICA

**PLAN E 2018 - 2021**

Objetivo Estratégico Redacción CODIGO ETICO



### OBJETIVOS



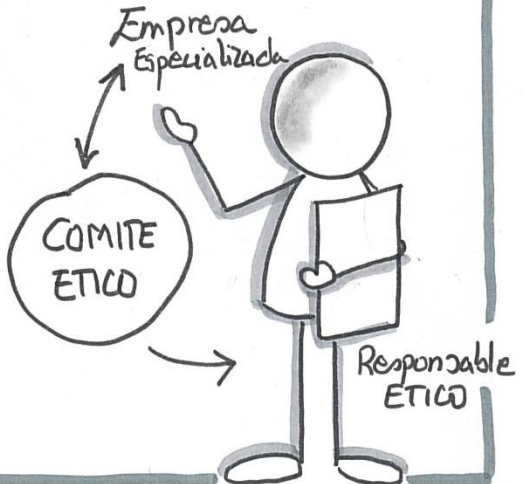
- ☐ Identificar VALORES
- ☐ Compromisos Eticos
- ☐ Ayuda a los Actores
- ☐ Procedimiento Actuación DILEMAS ETICOS
- ☐ Facilitar e Impulsar CUMPLIMIENTO NORMATIVO
- ☐ Resumir Principios Eticos

### AMBITO de APLICACION VIGENCIA y CONTROL

VIGENCIA  
Revisión 5 años

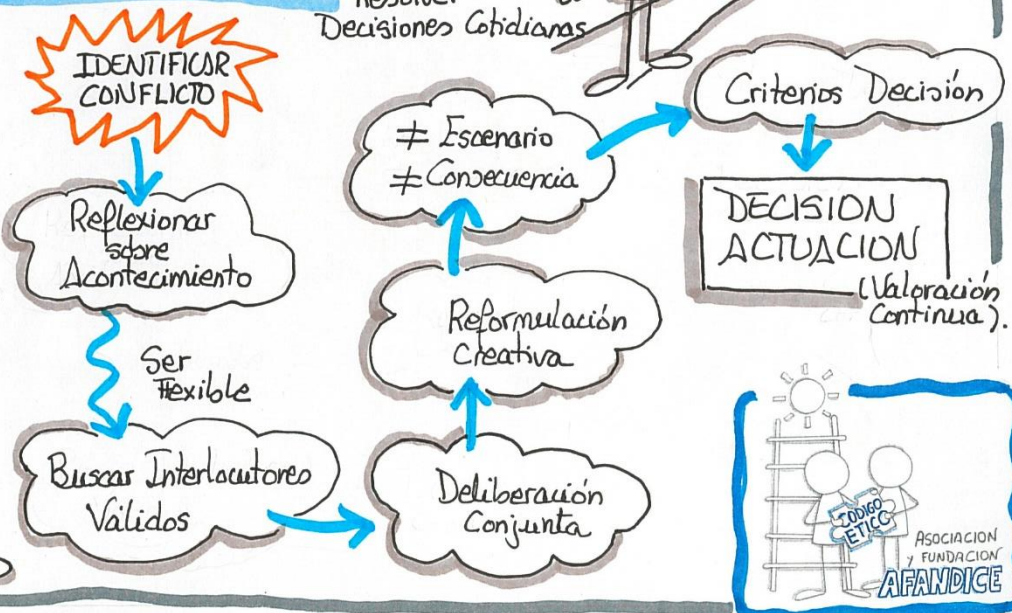
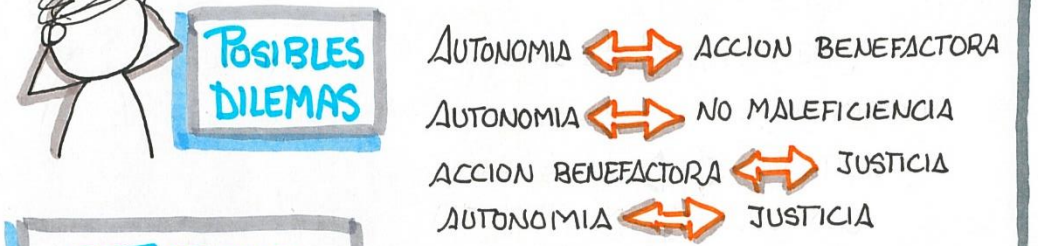
AMBITO  
Principalmente Villaverde

CONTROL





- Dignidad y Respeto
- Igualdad de Oportunidades
- Autodeterminación
- Compromiso desde la ETICA
- Reivindicación de DERECHOS
- Implicación y Participación Activa en el entorno.
- Transparencia en la Gestión
- Solidaridad entre Miembros y Entidad
- Calidad e Innovación



Prevención  
RIESGOS LABORALES



PREVENCIÓN  
BLANQUEO CAPITALES

COMPETENCIA  
LEAL

PROTECCIÓN  
de DATOS



CUMPLIMIENTO  
LEYES, NORMAS  
Y REGULACIONES

Compliance

CONFIDENCIALIDAD



CONFLICTO  
INTERESES



MEDIO  
AMBIENTE



IGUALDAD



PROPIEDAD  
INTELLECTUAL e  
INDUSTRIAL



ANTICORRUPCIÓN  
Y SOBORNOS





## COMPROMISOS COMPORTAMIENTO ETICO



## PERSONAS D.I.



- Expresarse por sí misma
- Atención personalizada individual y de calidad
- Nunca castigo físico/psicológico
- DERECHO a la INTIMIDAD
- Apoyos para vida normalizada
- Comportamiento Etico con Apoyos
- Trato digno y respetuoso (lenguaje que no lesione)

## FAMILIA

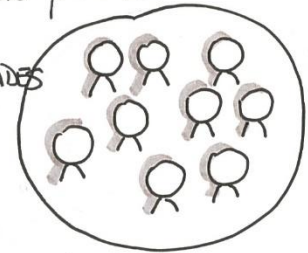


- Estructura fundamental y principal recurso para Integración
- No Discriminación por raza, etnia, lengua, religión....
- Apoyo a la aceptación de la situación
- Garantizar acceso a recursos
- Compromiso de Respeto, Autodeterminación, Solidaridad, Inclusión
- Compromiso cumplir este documento, Reglamentos y PAI

## ORGANIZACION

- Garantizar Transparencia en Gestión
- Igualdad oportunidades NO DISCRIMINACION
- Bien Común / No lucro personal

- Independencia ambas ENTIDADES
- Reivindicación de Des
- Eliminación barreras
- Denunciara Situaciones injustas
- Promoverá Conciliación Trabajo / Vida familiar
- Entorno laboral Confortable y Seguro



- Seguridad y Satisfacción profesionales / voluntarios
- Estructura COMUNICACION ← Eficaz fluida
- Canal de denuncias
- Innovación y Buenas Prácticas



# PROCEDIMIENTO de ACTUACION CANAL ÉTICO

▣ Dilema o Consulta Etica

<https://afandice-canaletico.appcore.es/>

▣ Comunicación Incumplimiento Normativo y/o Etico

<https://afandice.org/>

